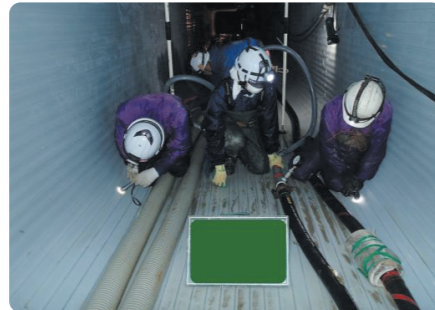


様々な現場で活用いただけます。

施工事例 (ギャラリー)



半たわみ舗装



管更生工事



SMB工法



水中橋脚補強工事



鋼管継手充填



Pca高欄設置工事



PC床版設置工事



バレスシート工法



その他

動画ギャラリーのご紹介

施工現場の様子を動画で
分かりやすく紹介しています。
是非、ご覧ください。

詳しくは
こちらから ▶



株式会社 トクヤマ エムテック

URL <https://www.k-tokuyama.co.jp>

本社・東日本営業Gr 103-0023 東京都中央区日本橋本町4-8-16 KDX新日本橋駅前ビル3F
TEL 03-6265-1075 FAX 03-6265-1073

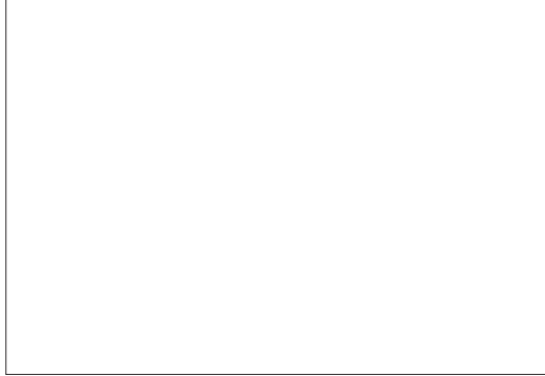
中日本営業Gr 573-0102 大阪府枚方市長尾家具町3-8-3
TEL 072-857-2770 FAX 072-857-1125

西日本営業Gr 812-0055 福岡県福岡市東区東浜2-82-2
TEL 092-642-9070 FAX 092-642-9071

首都圏セメント建材開発センター 299-0268 千葉県袖ヶ浦市南袖10
TEL 0438-60-8770 FAX 0438-60-8370

工場 / 枚方工場(大阪) 袖ヶ浦工場(千葉) 九州製造拠点:(株)熊本硅砂鉱業(熊本)

販売店

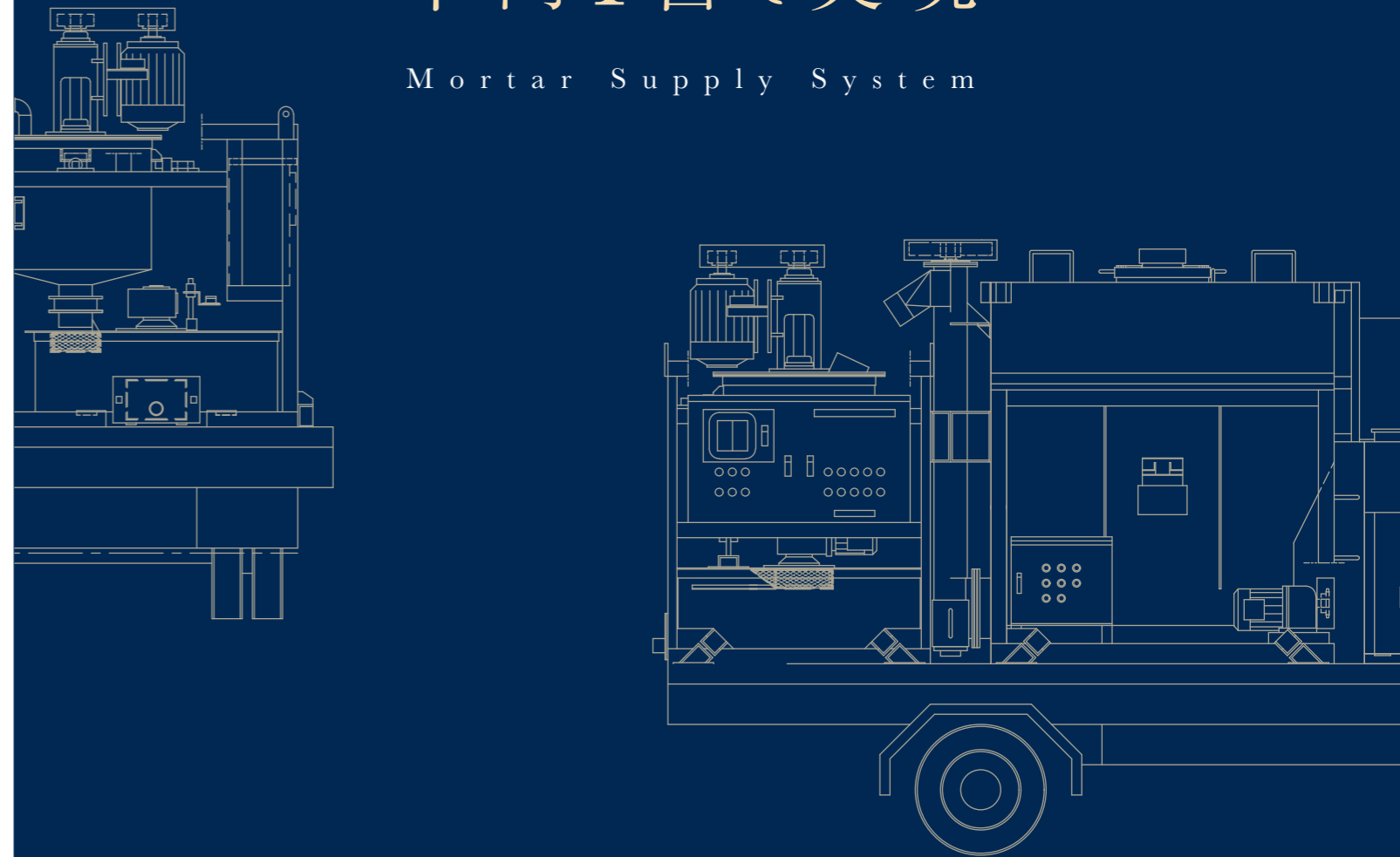


生モルタル供給システム (システム車)



モルタル製造を
車両1台で実現

M o r t a r S u p p l y S y s t e m



株式会社 トクヤマ エムテック

生モルタル供給システム

当システムは、モルタル製造に必要なすべての機器を一体化させ、プログラミングされた自動運転により人為ミスのない安定した品質のモルタルの供給を目指しています。



イメージ写真



イメージ写真

メリット

- ### 1 機動性

サイロ、ミキサー、ポンプと圧送ホースをシステム化して車に搭載したモルタルプラントであり、施工に必要な機材調達の手間が省けます。
- ### 2 品質の安定

コンピューター制御によるバッチシステム(水計量→粉体計量→攪拌時間→排出までを自動制御)の採用により、品質のばらつきがなく、高品質のスラリーを供給できます。
- ### 3 工期短縮

当プラントは、約3.0m³/hまでの練混ぜが可能で、大量打設現場での工期短縮が可能です。
- ### 4 コストダウン

練り混ぜ作業は、原則、オペレーター1人(玉掛け補助1名)で行うことが可能な為、作業員の大幅削減が可能です。更に、バッチ単位での練り混ぜ供給により、材料の過不足が最小限になります。
- ### 5 労働負荷の軽減と作業環境の改善

従来の手練り作業と比べると、粉塵の発生や空袋の発生が圧倒的に抑えられます。更に作業員による材料の横持ち作業が不要な為、労働負荷が軽減されます。

用途 (裏面参照)

床のレベリング工事、耐震補強工事、半たわみ舗装工事、管更生工事、地中空洞充填工事、Pca設置工事、その他モルタルの大量打設が必要な建築及び土木工事



床レベラー



耐震補強工事(橋脚)



耐震補強工事(建築)

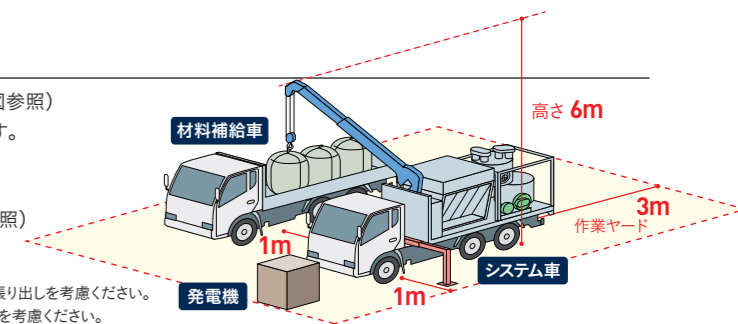
仕様

タイプ	車体寸法(mm)			ユニック有無	発電機有無	サイロ		混練能力/m ³ (無収縮G)			各部容量		
	全長	幅	高さ			容積(m ³)	積載量(kg)	1B当り	時間当り	最少	アジテータ(ℓ)	水タンク(ℓ)	混和剤
標準車両	7,950 ~9,390	2,340 ~2,490	2,940 ~3,350	有	無	2.4 ~4.0	3,300	0.2 ~0.25	3.0 ~3.75	0.15	300 ~500	300 ~500	1~2種
モルタルポンプ(共通)	型式・仕様		圧送能力(最大)	(※)外部動力		混練り対応 製品							
	型式TS-73MTK(3点式 ガイドローラー)		水平	100m	三相200V100A		SL材・無収縮グラウト材・半たわみ性舗装充填材						
	スクイズ 200V 5.5kw(インバーター制御)		垂直	30m	45KVA以上		管更生充填材・PCグラウト						

注意事項

- 車両の設置場所を確保してください。(補給車が必要な場合は2台分のスペース) (右図参照)
- 大型規制、道路使用許可等の交通規制がある場合は、事前の手続きをお願いします。
- 動力(三相200V 100A)または発電機(45KVA)をご支給ください。
- 材料混練りの為の上水をご支給ください。
- ユニックを使用する為、設置場所の上部に障害物が無いか確認してください。(右図参照)
- 打設終了後の残材、洗ひ水の処理場所の確保をお願いします。
- 施工場所の気温が5°C以下の場合は、施工を行わないでください。
- 施工に関しては「施工要領書」を必ずご覧ください。

※アウトリガーの張り出しを考慮ください。
※ブームの回転幅を考慮ください。



その他注意事項

オペレーターの責任範囲 材料手配、練り混ぜ、ポンプからの圧送

製造能力

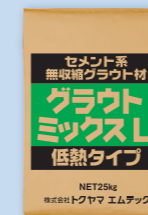
レベラー系 4m³/h グラウト系 3m³/h

製品ラインナップ

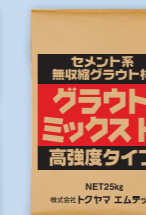
無収縮グラウト材シリーズ



グラウトミックス
NEXCO規格適合品



グラウトミックスL
低熱タイプ



グラウトミックスH
高強度タイプ



グラウトミックスF
高流動タイプ



グラウトミックスW
水中不分離タイプ

セルフレベリング材



フローレベラー床用
JASS 15M-103
品質基準適合品



フローレベラーS
速硬タイプ
セルフレベリング材